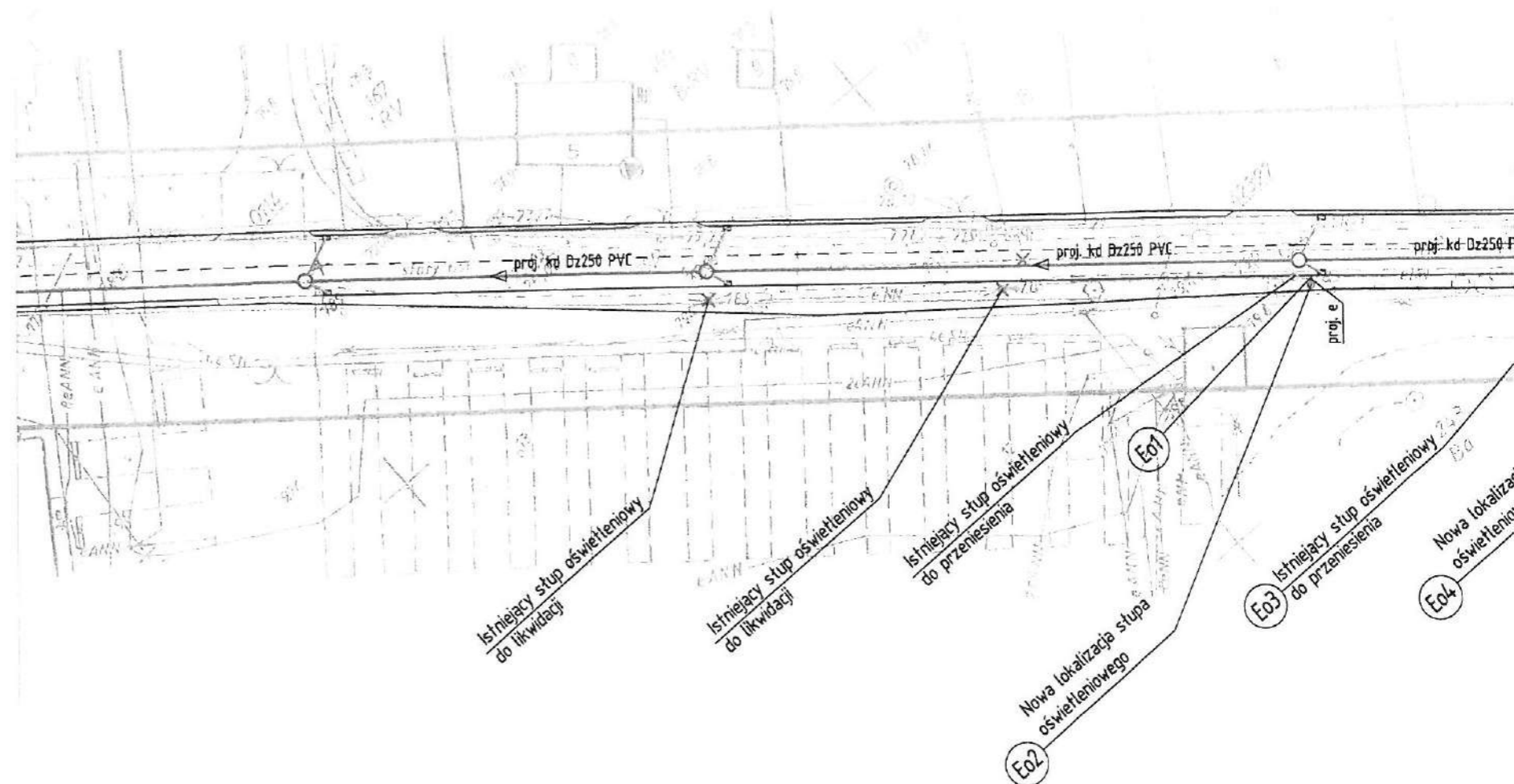


1

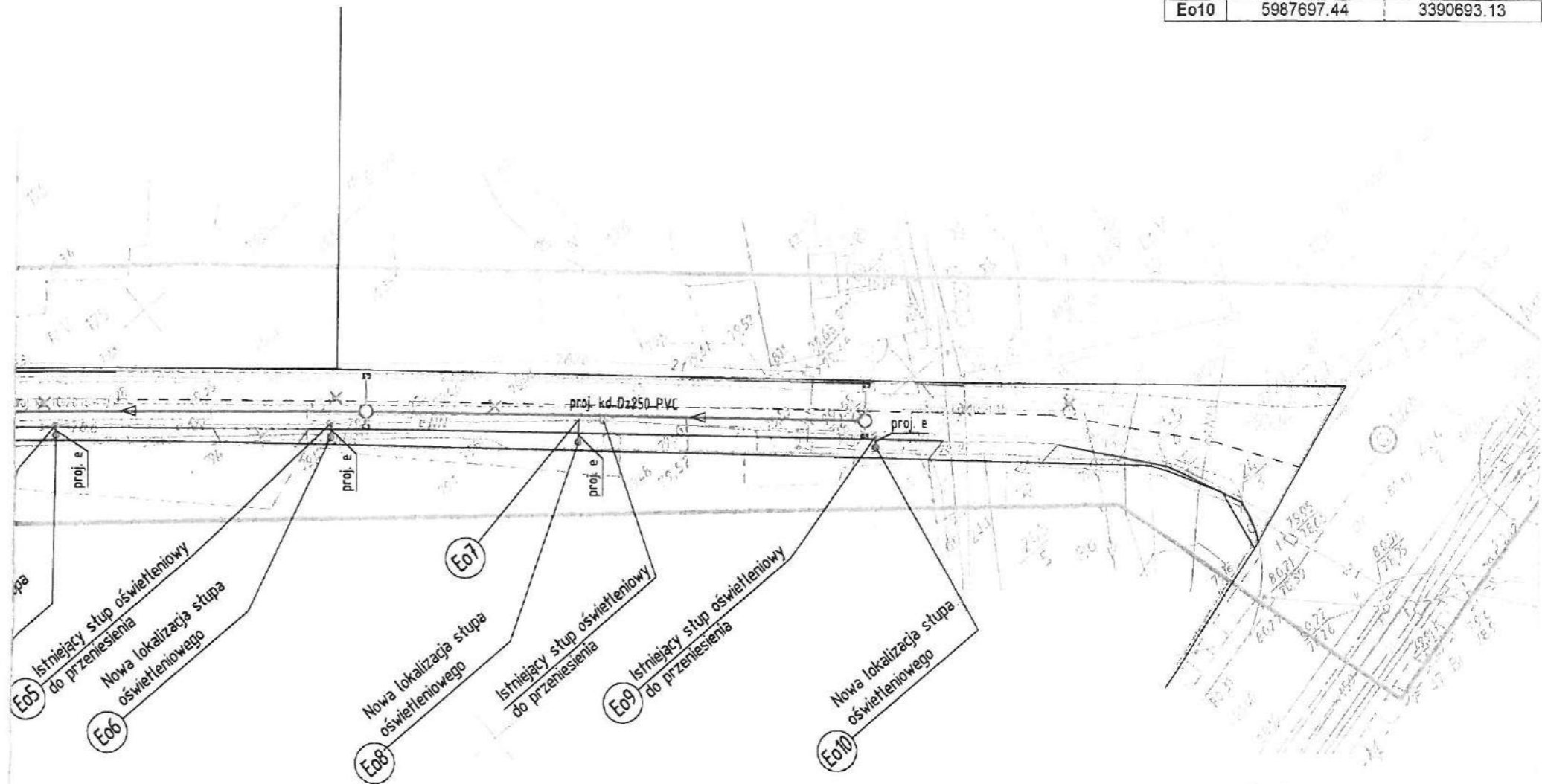


Wtórnik zaktualizowano o dokumentację projektową sieci kanalizacji deszczowej uzg. opinią nr 10/2015.

Stargard 01.08.2017r.

2

Instalacja energii elektrycznej eNN 0,4kV kablowa – przeniesienie słupów oświetleniowych		
	X	Y
Eo1	5987762.63	3390618.87
Eo2	5987762.16	3390618.48
Eo3	5987747.35	3390637.18
Eo4	5987746.68	3390636.68
Eo5	5987731.30	3390656.55
Eo6	5987730.36	3390655.72
Eo7	5987716.95	3390673.94
Eo8	5987715.45	3390672.61
Eo9	5987698.19	3390693.75
Eo10	5987697.44	3390693.13



LEGENDA	
	Projektowane sieć kanalizacji deszczowej grawitacyjnej Dz250/400 PVC
	Proj. przykanaliki z wpustów do sieci kanalizacji deszczowej Dz160 PVC
	Projektowana sieć kanalizacji deszczowej grawitacyjnej uzg. protokołem ZUD nr 10/2015 - do zachowania bez zmian
	Projektowana sieć kanalizacji deszczowej grawitacyjnej uzg. protokołem ZUD nr 10/2015 - do wykreślenia
	Istniejące słupy oświetleniowe - do usunięcia
	Eo3,5,9 Istniejące słupy oświetleniowe - do przeniesienia
	Eo2,4,6,8,10,6 Nowa lokalizacja słupa oświetleniowego
	Proj. linie zasilające eNN kablowne 0,4 kV - zasilanie przeniesionych lamp oświetleniowych
	Eo1,7 Włączenie do istn. sieci eNN oświetleniowej przeniesionych lamp
	Krawędź projektowanej jezdni
	Granice działek

Tytuł projektu Przebudowa ul. Kamiennej w Chociwlu, Usunięcie kolizji infrastruktury oświetleniowej z planowaną inwestycją, Przesunięcie oraz usunięcie słupów oświetleniowych.	
Inwestor Gmina Chociwel ul. Armii Krajowej 52 73-120 Chociwel	
Faza/Branża PROJEKT BUDOWLANY Instalacje elektryczne	
Lokalizacja dz. nr 235 obr. 2, m. Chociwel	
Tytuł rysunku Projekt zagospodarowania działki Przesunięcie oraz usunięcie słupów oświetleniowych.	
Imię i Nazwisko, Nr uprawnień, Specjalność: Inst. sanitarne - Projektował	Podpis
ANDRZEJ JAN GRUSZCZYŃSKI upr. bud. 261/52/88 do projektowania w specjalności Instalacje elektryczne	
Poświadczam zgodność z oryginałem kopie mapy do celów projektowych	
Opracował mgr inż. GRZEGORZ MATYS	
Data: Lipiec 2017r.	Skala: 1:500 Nr rys. 1